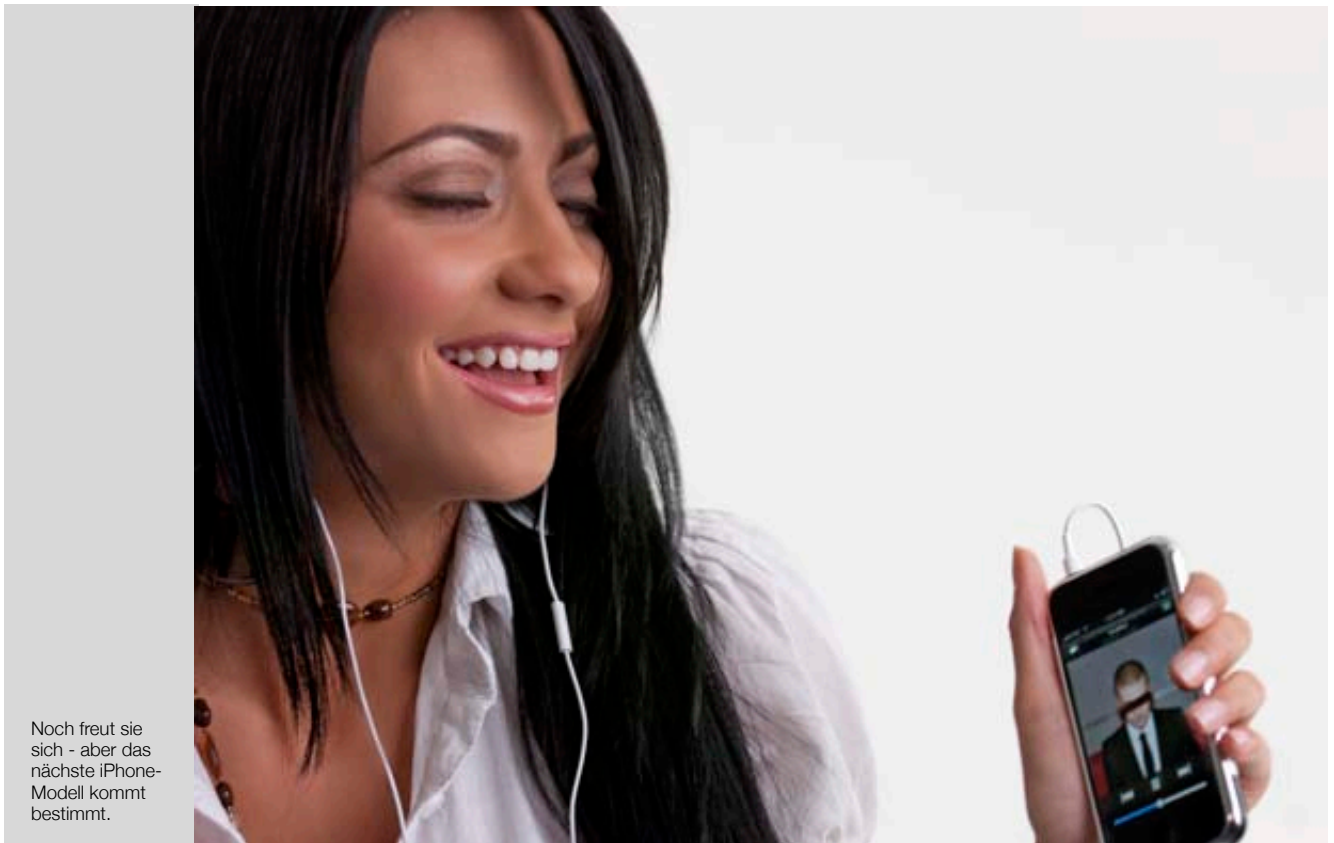


DIEPHOTOSHOPPER

Folge 58



Noch freut sie sich - aber das nächste iPhone-Modell kommt bestimmt.

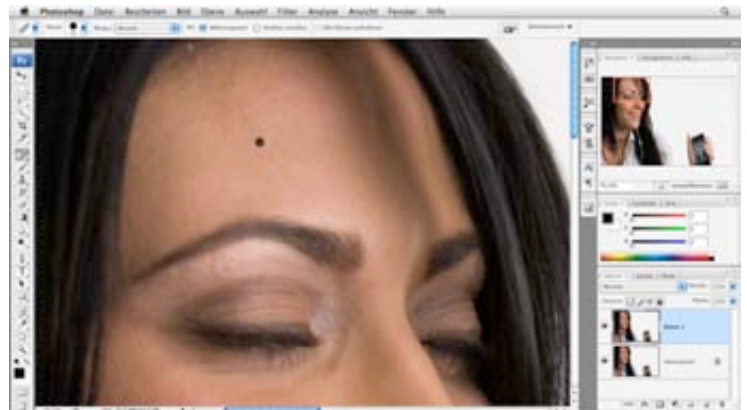
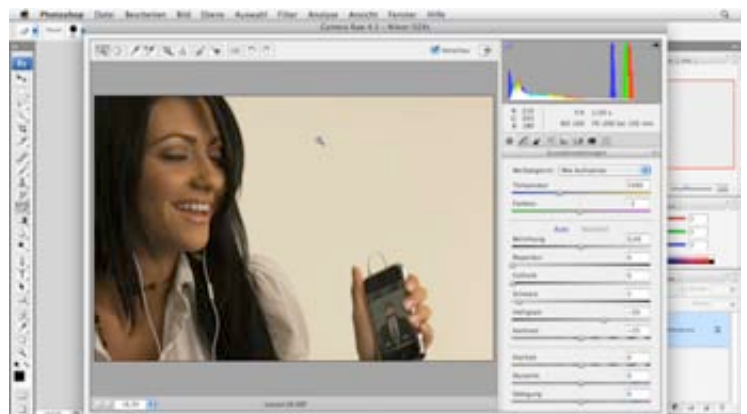
Portrait mit iPhone

Maues Bild auf Hochglanz polieren

Dieses Bild ist relativ unansehnlich aus der Kamera gefallen - deswegen polieren wir es ein wenig auf. Dazu öffnen wir das digitale Negativ in Camera Raw.

Als erstes wird hier der Weißpunkt mit dem Pipettenwerkzeug eingestellt. Außerdem kann das Bild noch etwas mehr Belichtung und Kontrast vertragen, letzteres über den Schwarzwert. Öffnen Sie das Bild in Photoshop.

Als nächstes sind die Unregelmäßigkeiten auf der Haut dran. Duplizieren Sie die Hintergrundebene und malen Sie mit einem weichen Bereichsreparaturpinsel die Unreinheiten heraus. Über Cmd-E verschmelzen Sie dann die beiden Ebenen zu einer neuen Ebene und duplizieren Sie diese wieder.



Portrait mit iPhone

Auf der Kopie wenden Sie jetzt einen gaußschen Weichzeichner an, mit hohem Radius, um die Hautstruktur verschwimmen zu lassen.

Wenden Sie dann eine Ebenenmaske an, und malen Sie die weichen flächigen Hautpartien in das Bild hinein, mit einem weichen Pinsel. Dann können Sie die Deckkraft der Ebene reduzieren, um einen Mittelweg zu finden.

Reduzieren Sie wieder mit Cmd-E und duplizieren Sie mit Cmd-J.

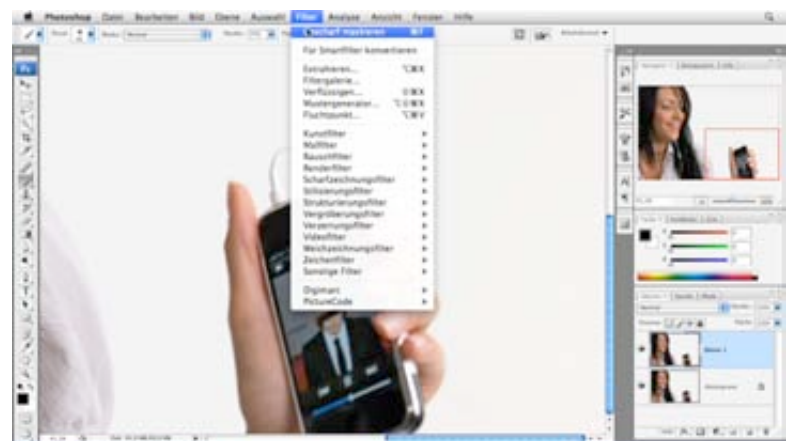
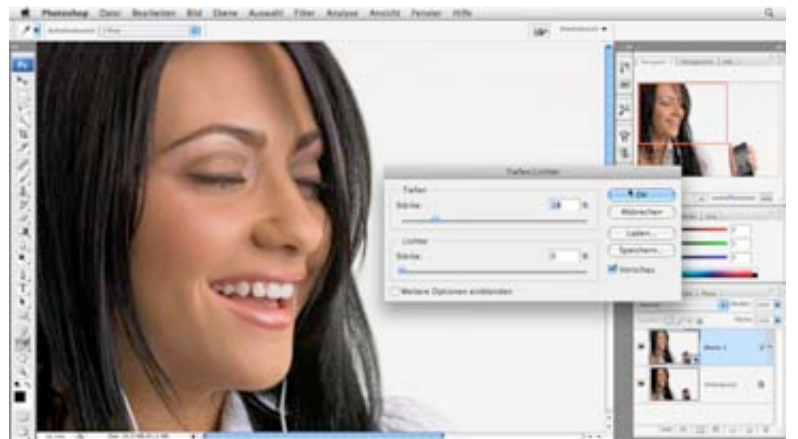
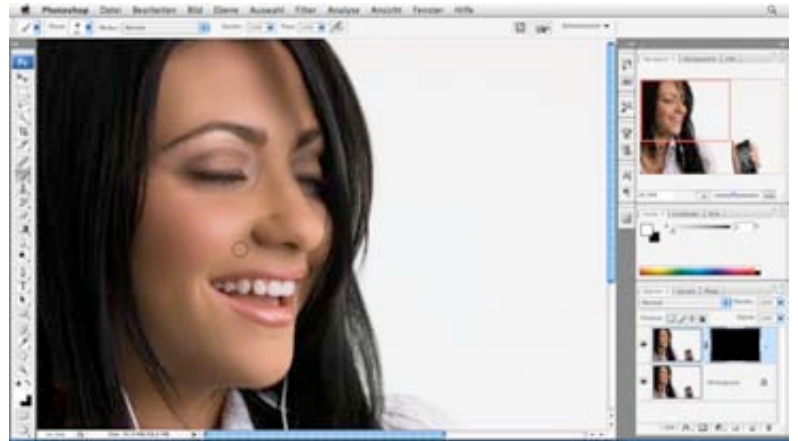
Konvertieren Sie die Kopie zu einer Smart Ebene. Damit können Sie jetzt Tiefen/Lichter auf die Ebene anwenden, und damit mehr Struktur in die Haaren bringen. Die Feindosierung erfolgt wieder über die Deckkraft der Ebene.

Über Cmd-E und Cmd-J machen Sie sich für den nächsten Schritt bereit. Legen Sie eine Gradationskurven-Einstellungsebene an. Erhöhen Sie den Kontrast über eine S-förmige Kurve.

Diese Einstellung wird über eine Maske nur auf das iPhone angewendet.

Zuletzt wird das Bild noch nachgeschärft, nachdem wir das in Camera Raw noch nicht gemacht hatten: Wählen Sie "Unschärf maskieren", und Verblässen Sie anschließend die Luminanz des Filters.

Das Telefon selbst kann auch einen zweiten Durchgang der Schärfung vertragen. Wenden Sie dafür den Effekt auf einer Ebenenkopie mit einer Ebenenmaske an.



Der Addison-Wesley Podcast für Photoshop-Freunde



Timo Hetzel ist einer der Moderatoren bei den Photoshoppern - im Addison-Wesley-Podcast für Photoshop-Freunde.

Alle 14 Tage stellen die Photoshopper in zehn Minuten ein neues Thema mit praktischen Tipps und Tricks vor. Wie funktionieren die Auswahl-Werkzeuge, wie verwende ich Masken und Ebenen? Mit der Zeit wird es anspruchsvoller, es wird „gephotoshopt“, mit den Retusche-Werkzeugen, Filtern und Einstellungsmöglichkeiten von Adobes mächtigem Bildbearbeitungspaket.

„Die Photoshopper“ erscheinen zweite Woche Dienstags, und können unter der URL

<http://www.addison-wesley.de/ps.xml> oder in iTunes abonniert werden.

Die Tipps und Tricks stammen aus dem umfangreichen Programm von Photoshop-Büchern von Addison-Wesley.



Diese Technik stammt aus dem Buch “Scott Kelbys Glorreiche 7 für Photoshop CS3”

ISBN: 978-3-8273-2639-3

288 Seiten - 4-farbig, Bilderdruck

Februar 2008

€ 24,95 [D]

[Klicken Sie hier, um versandkostenfrei zu bestellen](#)